

 APEX MEDICAL CORP.



# 雅博股份有限公司

股票代號:4106

## 業績說明會

2009年5月11日



# 簡報內容

---

壹、公司簡介

貳、營運概況

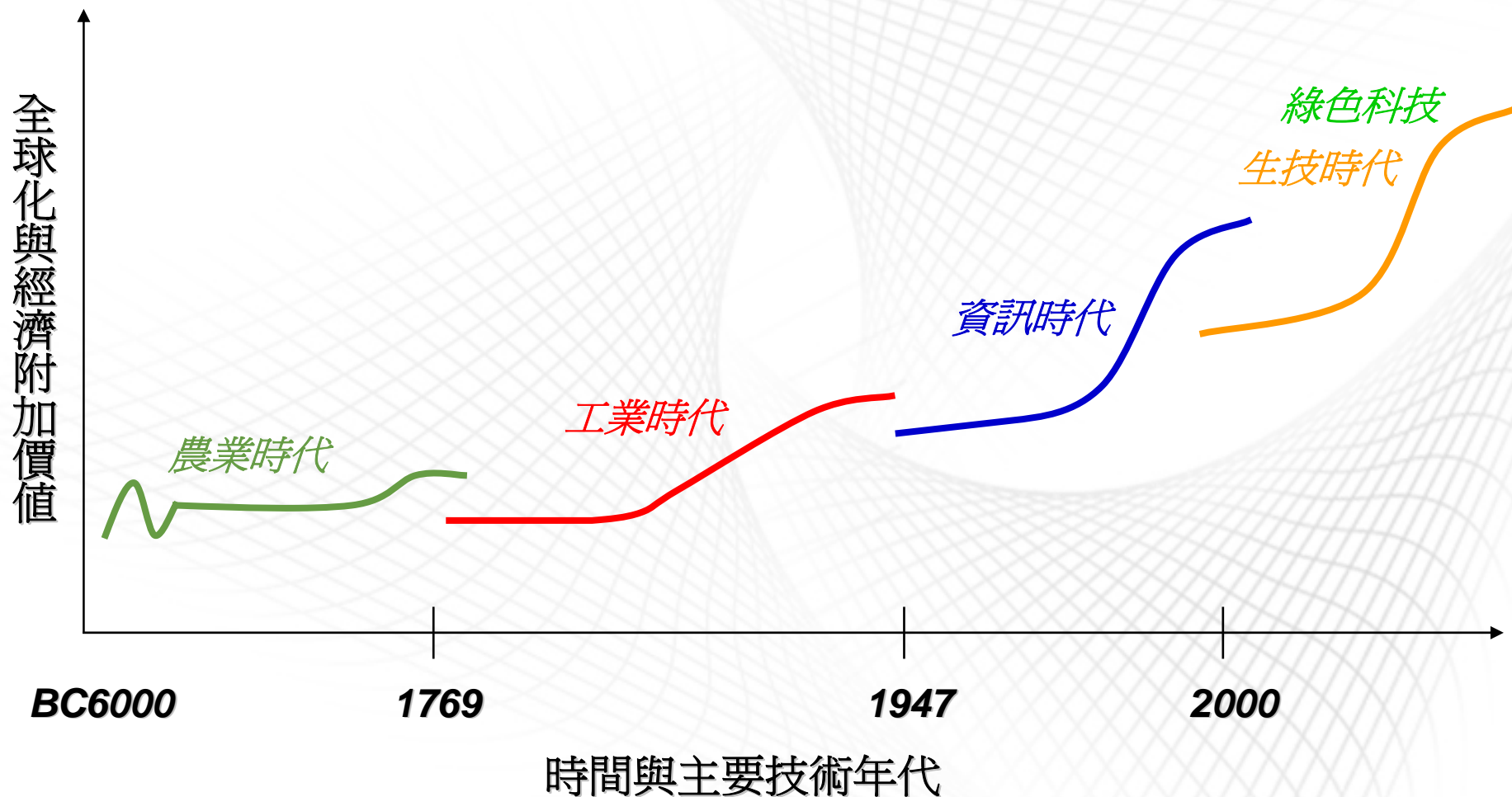
參、未來展望



# 壹、公司簡介



# 科技創造經濟



資料來源：The Coming Biotech Age, Richard W. Oliver



# 生技產業

## 生物技術產業 (廣義)

營業額新台幣1,912億元

### 生物技術工業 (狹義)

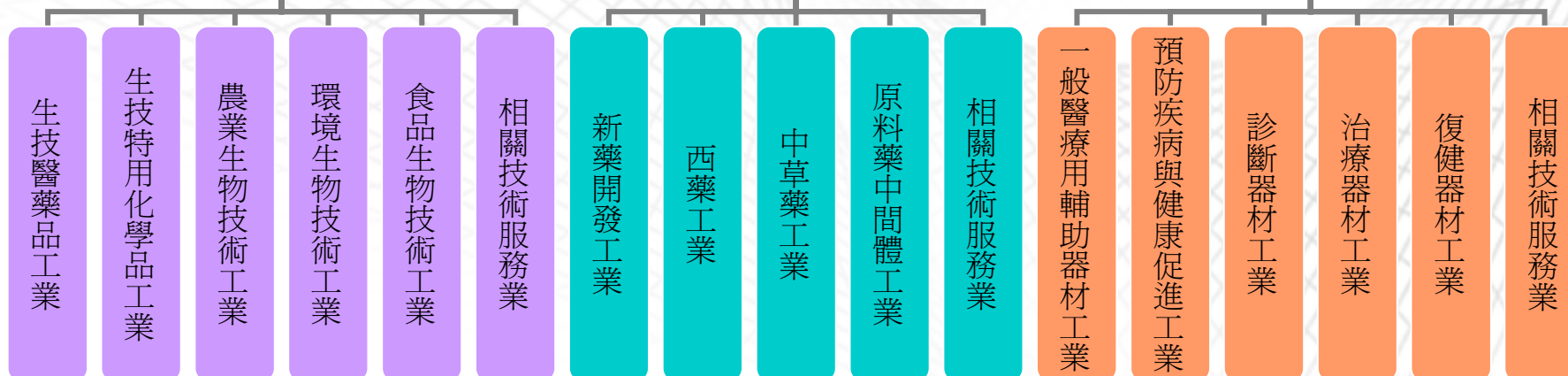
營業額新台幣483億元  
廠商約294家  
從業人員9,320人  
平均每家營業額1.6億元

### 製藥工業

營業額新台幣680億元  
廠商約321家  
從業人員11,274人  
平均每家2.1億元

### 醫療器材工業

營業額新台幣749億元  
廠商約501家  
從業人員20,200人  
平均每家營業額1.5億元

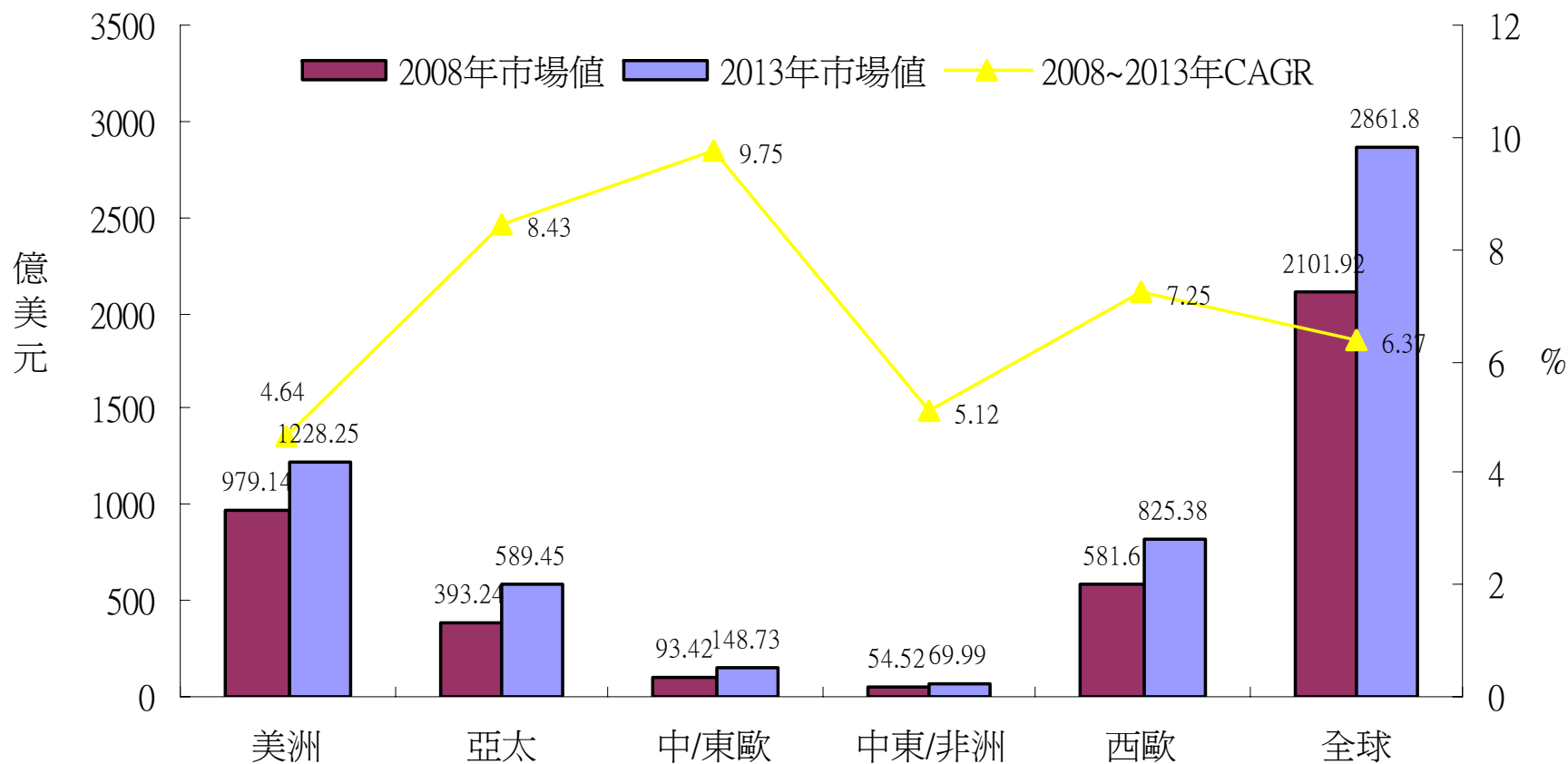


資料來源：經濟部生物技術與醫藥工業發展推動小組，2008。



# 全球醫療器材產業規模

- 預估**2008年**全球醫療器材市場為**2101.92**億美元，**2013年**為**2861.8**億美元，其年複合成長率為**6.37%**。



資料來源：Espicom(2008/05) 工研院IEK

# 居家照護市場規模

## ■ 居家照護醫療器材市場日具規模

The global market for home healthcare devices is set to grow by more than **9%** from 2007 to 2012 with the market exceeding **\$70 billion** in 2012.  
(Source: Global Markets Direct, 2009/02/09)

## ■ 北美居家照護市場

Segment	Revenues (\$ Billion)	5-Yr CAGR (2005-2010)
Respiratory Therapy	\$6.0 - \$8.0	7.5
Infusion Therapy	\$4.0 - \$6.0	6.9
Home Medical Equipment	\$2.0 - \$4.0	5.5
Home Nursing Services	\$35.0 - \$40.0	8.0

資料來源：Frost&Sullivan (2006)



- 從過去的醫用耗材製造生產，轉向至電動代步車、血糖計、血壓計及隱形眼鏡等居家用產品。
  - ✓ 機動失能人士用車（電動代步車、電動輪椅），例如必翔、國睦已是全球主要供應商。
  - ✓ 數位血壓計廠商優盛、數位體溫計廠商百略，以及隱形眼鏡廠商精華光學，全球市佔率也同樣名列前茅。
  - ✓ 雅博
    - 醫療用氣墊床生產規模，亞洲第一
    - 睡眠阻礙治療研發團隊，亞洲唯一
    - 國內第一家全方位居家照護產品上市公司





# 雅博產品線範圍

第一家全方位生醫器材上市公司

## 福祉器材(WF)

- Rollator
- Walking Aids
- Bath Aids
- Wheelchair



## 醫療電子產品(EMD)

- TENS
- EMS
- IF Combo



## 醫療用氣墊床組(SS)

- Bubble Pad
- Overlay System
- Replacement System
- Mobile Seat Cushion
- High Voltage Blowers



## 呼吸治療儀器(RT)

- Nebulizer
- CPAP
- APAP
- Blowers
- Compressors





- ▶ 成立於**1990**年
- ▶ 居家照護醫療器材廠商
- ▶ 資本額**NTD6.79**億
- ▶ 經營穩健與財務優質之上市公司
- ▶ 產品行銷全球**60**餘國
- ▶ 十餘年客情經驗之營銷團隊
- ▶ 國際據點建構及當地人才加入
- ▶ 兩岸營運與製造分工
- ▶ 具國際法規驗證之專業人士

## 雅博階段經營成果



台灣土城總公司



大陸昆山廠



大陸上海廠

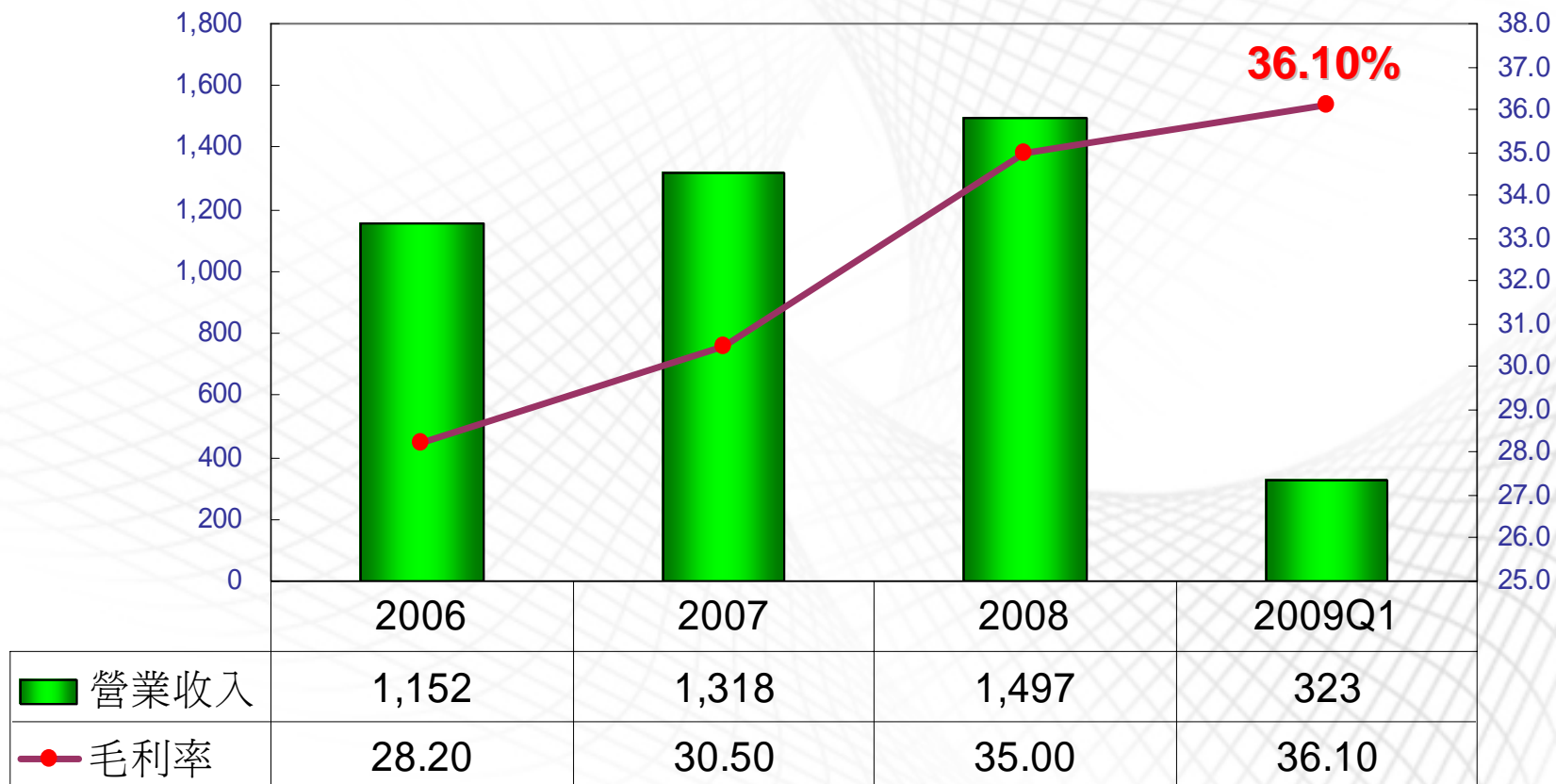


## 貳、營運概況



# 三年營收與毛利率

營收 (新台幣百萬元)

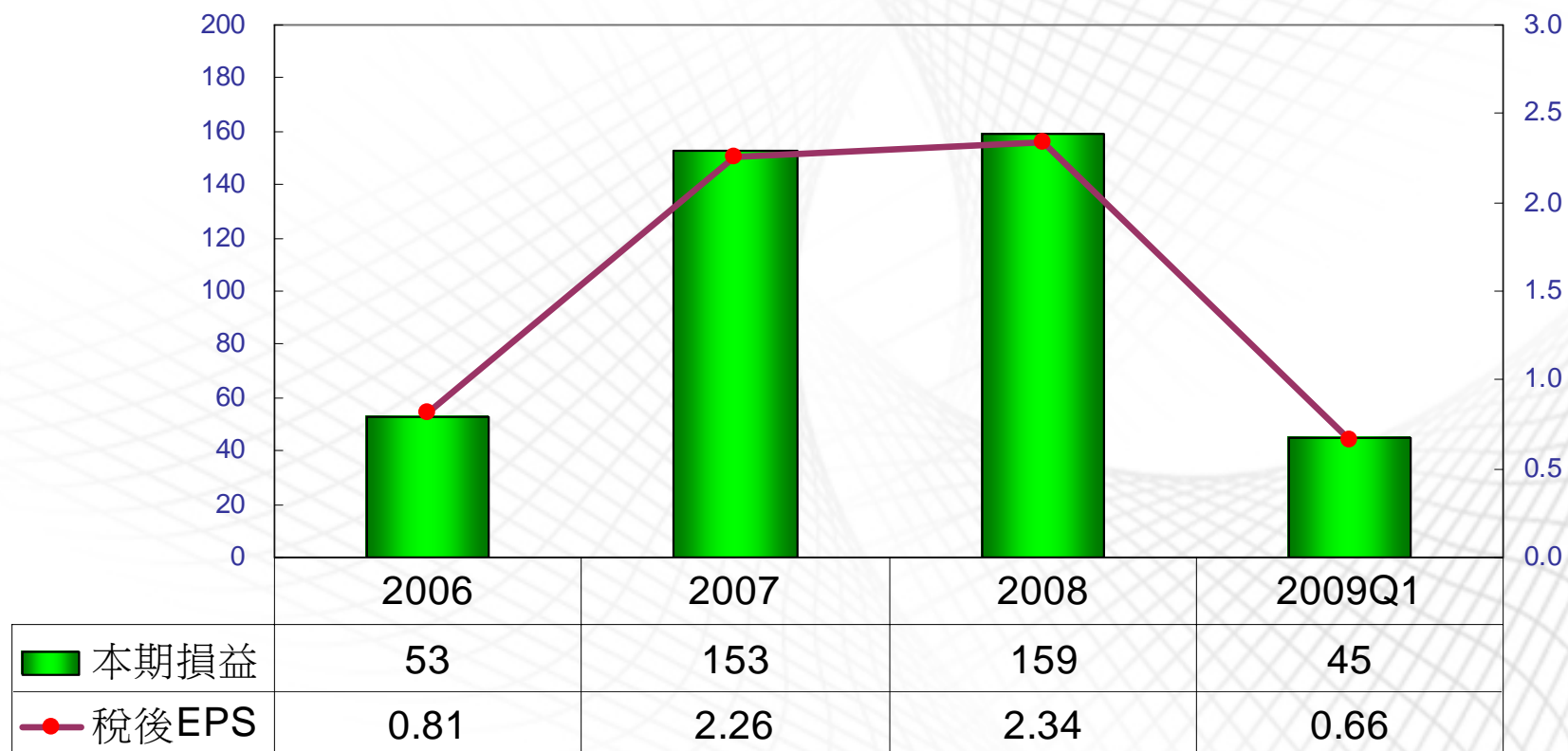


資料來源：詳公開資訊觀測站



# 三年損益與EPS

損益 (新台幣百萬元)



資料來源：詳公開資訊觀測站

## 第一季同期損益比較 (2009 vs 2008)

單位: 新台幣佰萬元

科目	2009年Q1		2008年Q1		成長率
	金額	%	金額	%	
營業收入	323	100%	316	100%	2%
營業成本	206	64%	212	67%	
營業毛利	117	36%	104	33%	13%
營業費用	68	21%	60	19%	
營業利益	49	15%	44	14%	11%
稅前損益	55	17%	32	10%	72%
本期損益	45	14%	29	9%	55%
稅後EPS	0.66		0.42		

資料來源：詳公開資訊觀測站



# 資產負債表

單位：新台幣佰萬元

科 目	2009/3/31		2008/12/31		成長率
	金額	%	金額	%	
現金及約當現金	269	17%	177	12%	52%
存貨	64	4%	72	5%	-11%
流動資產	650	41%	664	44%	-2%
長期投資	459	29%	378	25%	21%
資產總額	1,575	100%	1,514	100%	4%
流動負債	244	15%	233	15%	5%
長期負債	123	8%	127	8%	-3%
負債總額	375	24%	369	24%	2%
股本	679	43%	679	45%	0%
股東權益	1,200	76%	1,145	76%	5%

資料來源：詳公開資訊觀測站



## 叁、未來展望





# 殺很大

## 研很大

包含安規認證、臨床、智  
權、電控、軟體、材料、ID  
設計等近50人之研發團隊

## 銷很大

盈餘漸入佳境  
海外品牌營運快速成長

## 產很大

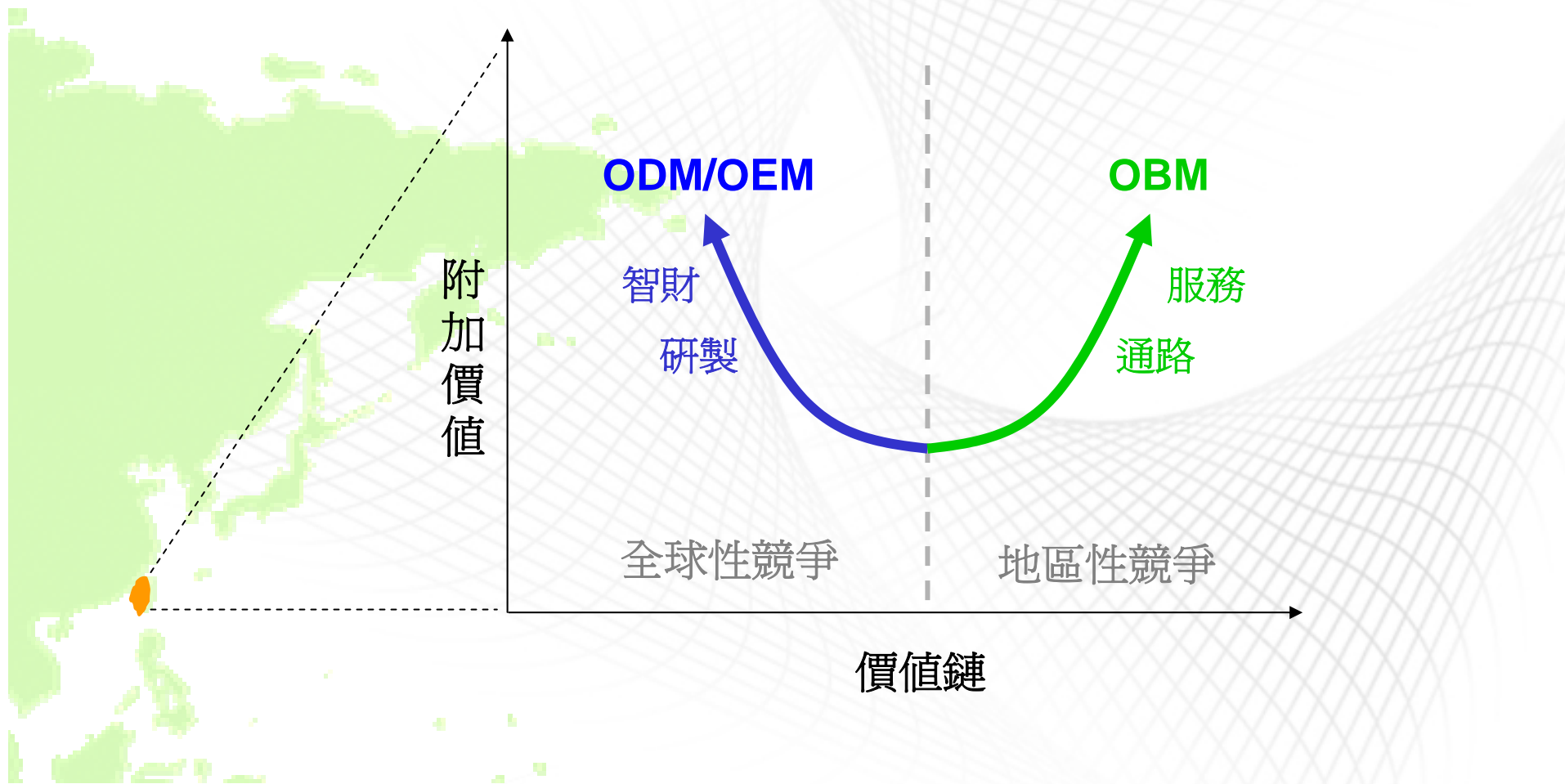
金牛產品(SS)領先競爭者  
明星產品(APAP)獨步亞洲

## ?很大

本益比低於同業水準

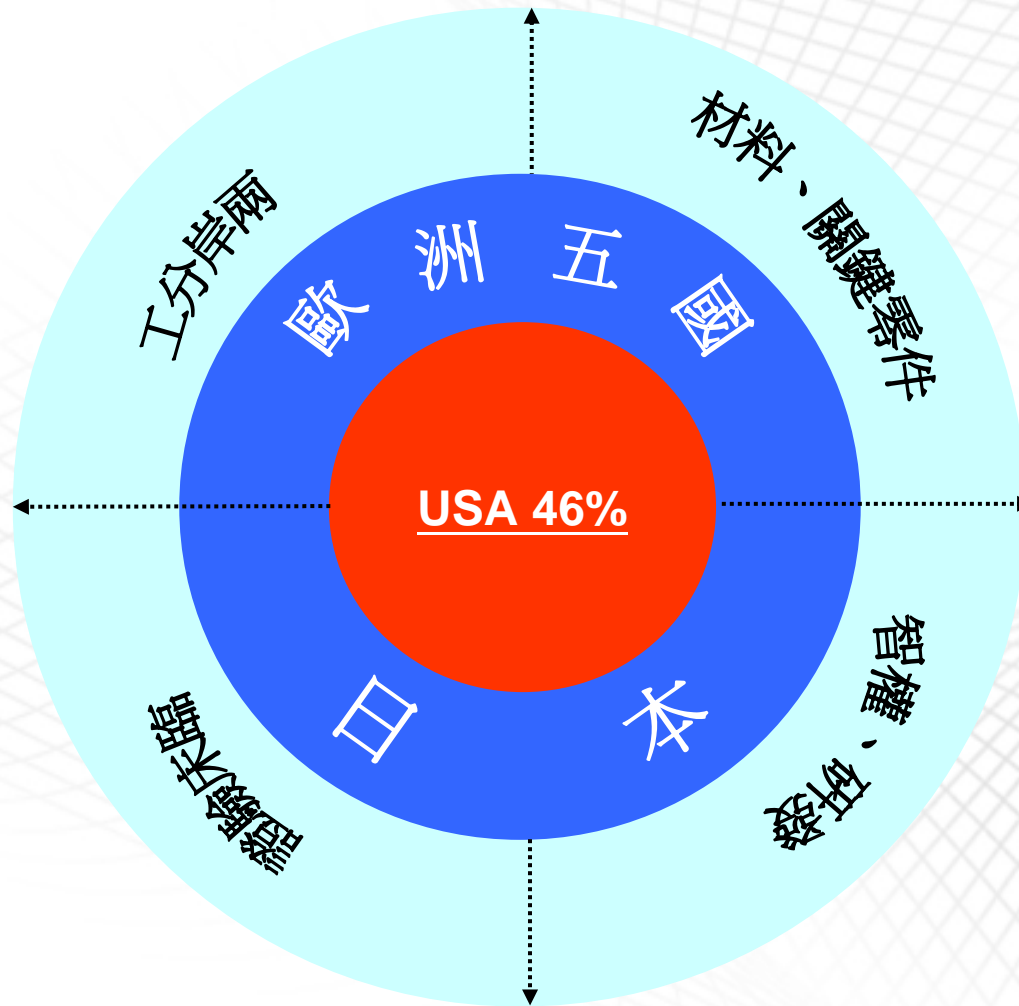


# 根留台灣・布局全球



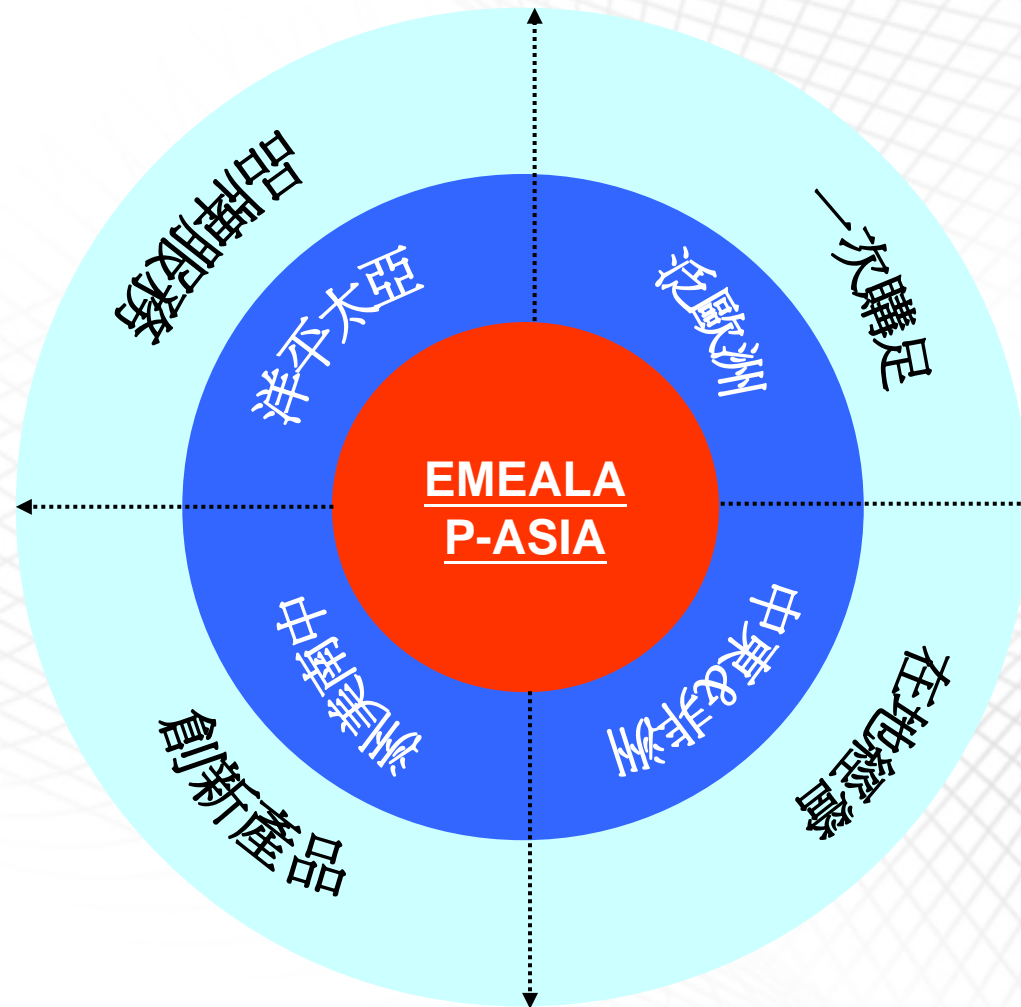


# ODM市場經營策略



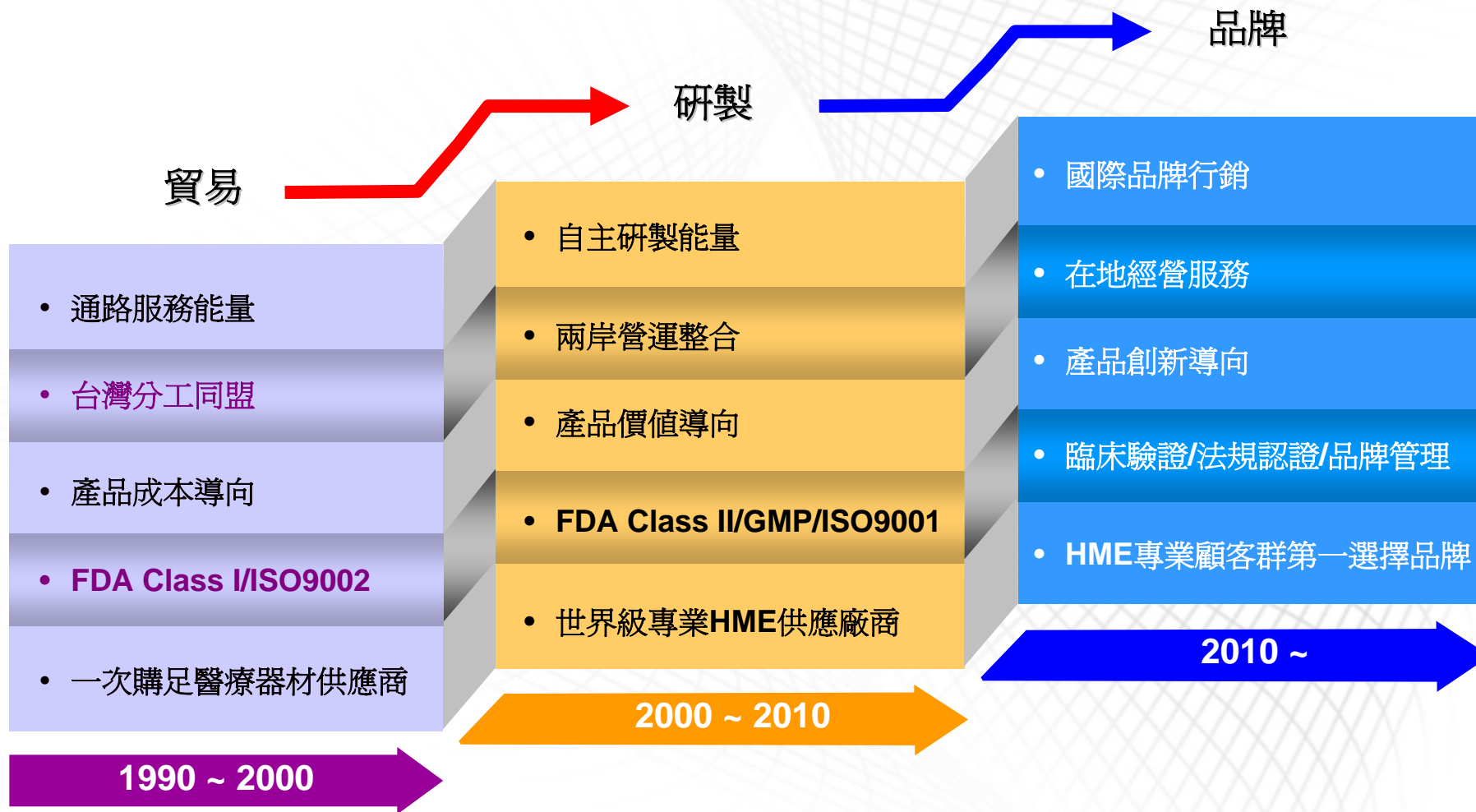


# OBM市場經營策略





# 一步一印累積能量





## 未來三年目標

- **APEX品牌50推移**
- **新產品30保證**
- **毛利率30實踐**



# Q&A

歡迎您盡情提問！！